

ZECKENTEST

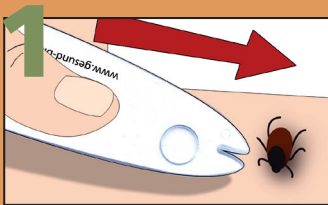
MVZ Clotten
Labor Dr. Englert,
Dr. Raif & Kollegen
Bismarckallee 10
79098 Freiburg

Damit eine mögliche Infektion mit Borrelien oder dem FSME-Virus frühzeitig ausgeschlossen werden kann, ist eine Untersuchung der Zecke auf Erreger die ideale Lösung.



Hier falten und in einen Fensterumschlag stecken.

So entfernen Sie professionell eine Zecke und erfahren schnell und sicher, ob die Zecke mit Borrelien oder dem FSME-Virus befallen ist.



Entfernen Sie die Zecke mit einer Zeckenkarte (oder Zeckenzange). Setzen Sie die Karte dicht über der Haut an und hebeln Sie die Zecke vorsichtig heraus. Bitte benutzen Sie kein Öl oder andere Hilfsmittel. Vermeiden Sie, dass die Zecke gequetscht wird. Falls Sie sich nicht sicher sind, ob die Zecke vollständig entfernt ist, suchen Sie bitte einen Arzt auf.



Kleben Sie die Zecke vollständig mit einem Klebestreifen auf das untere, graue Feld.



Füllen Sie den Untersuchungsauftrag aus und unterschreiben Sie ihn. Danach stecken Sie das Blatt mit aufgeklebter Zecke in einen Fensterumschlag und schicken diesen ans Labor.



Das Ergebnis kommt wunschgemäß per Post oder Fax ca. zwei bis drei Tage nach Eingang der Zecke im Labor. Bei einem negativen Befund ist eine Infektion mit großer Wahrscheinlichkeit ausgeschlossen. Wird der Erreger nachgewiesen, sollten Sie unbedingt einen Arzt aufsuchen!

Untersuchungsauftrag

Ja, ich beauftrage

- die Untersuchung auf **Borrelien** zum Preis von €25.-
 die Untersuchung auf **FSME** zum Preis von €45.-

Bitte senden Sie mir das Ergebnis per:

- Post Fax

Unterschrift unbedingt erforderlich! Mir ist bekannt, dass gesetzliche Krankenkassen die Kosten nicht übernehmen.

Auftraggeber

Name, Vorname

Datum, Unterschrift

Straße, Hausnummer

PLZ, Ort

Telefon, Fax

Alle Teile der entfernten Zecke hier mit Tesafilm anbringen.

GESUND
bleiben

www.gesund-bleiben.de