



Im Anschluss an die Beratung sind Sie in der Lage, eine eigene Entscheidung hinsichtlich weitergehender Diagnostik (wenn sie sinnvoll und möglich ist) zu treffen.

Das humangenetische Beratungsgespräch ist eine ärztliche Leistung, deren Kosten von den gesetzlichen und in der Regel von den privaten Krankenversicherungen übernommen werden. Gesetzlich Versicherte können mit ihrer Versicherungskarte und möglichst mit Überweisungsschein zum Beratungsgespräch kommen.

Damit ausreichend Zeit für das Gespräch zur Verfügung steht, bitten wir um vorherige Terminvereinbarung.



Humangenetik
Berner Straße

Tel. 069 / 6 69 00 33 67

Montag – Freitag 8.00 – 15.00 Uhr

Unsere Fachärztinnen für Humangenetik und Kinderheilkunde haben viele Jahre Erfahrung in der humangenetischen Beratung. Sie können sich gerne mit Fragen zum gesamten Spektrum genetisch bedingter Erkrankungen an uns wenden.



Laborarztpraxis
Expertise • Innovation

DIAGNOSTIK

Laborarztpraxis Walther | Weindel
Berner Straße 117
60437 Frankfurt
Telefon 0 69/6 69 00 39 00
Telefax 0 69/6 69 00 39 40

BERATUNG

Humangenetik Berner Straße
Berner Straße 117
60437 Frankfurt
Telefon 0 69/6 69 00 33 67
Telefax 0 69/6 69 00 33 70

Laborarztpraxis Fleischauer | Stielow
Bierstadter Höhe 68
65191 Wiesbaden
Telefon 0 611/9 56 80 0
Telefax 0 611/9 56 80 10

info@laborarztpraxis.de | www.laborarztpraxis.de

Bildnachweis: Stock-Photo®, Shutterstock®, depositphotos®

Humangenetik

Kompetente Beratung und innovative Diagnostik



www.gesund-bleiben.de

9.01 9.01

Patientenratgeber
Unsere Reihe für Ihre Gesundheit



1801/127/1/4.000

HUMANGENETIK

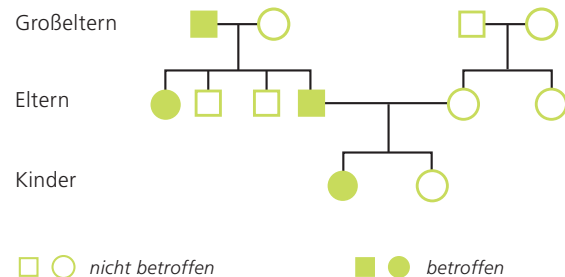
Risiken erkennen und frühzeitig reagieren

Unter Erbkrankheiten versteht man im Allgemeinen alle Erkrankungen, die sich auf Grund von „Fehlern“ in den Erbanlagen bemerkbar machen und von den Eltern auf ihre Kinder übertragen werden können.

Bekannte erblich bedingte Erkrankungen sind zum Beispiel Mukoviszidose, Hämochromatose, Marfan-Syndrom und Neurofibromatose. Aber auch Fehlbildungen oder eine Vielzahl von Volkserkrankungen wie Krebs, Atherosklerose, Bluthochdruck oder Diabetes können genetische Ursachen haben.

Es ist oft schwer vorauszusagen, mit welcher Wahrscheinlichkeit eine Erkrankung oder eine Erbanlage weitervererbt wird. Eine ausführliche humangenetische Beratung kann bei diesen Fragen helfen.

Autosomal-dominanter Erbgang



Gründe für eine genetische Beratung und Diagnostik

In einer Beratung können alle Veränderungen/Erkrankungen, die mit einer möglichen erblichen Ursache einhergehen, erörtert werden, zum Beispiel:

- Erbliche Stoffwechselerkrankungen
- Familiäre Häufung von Tumorerkrankungen
- Verdacht auf genetisch bedingte Syndrome
- Entwicklungsverzögerung und geistige Retardierung
- Fehlbildungen, Muskelerkrankungen oder neurodegenerative Erkrankungen
- Unerfüllter Kinderwunsch und/oder gehäufte Fehlgeburten
- Geplante oder vorliegende Schwangerschaft mit:
 - bevorstehender in-vitro-Fertilisierung
 - Auffälligkeiten im Ersttrimester-/Triple-Test oder Ultraschall
 - Belastung durch Erkrankungen, Strahlen, Medikamente

Erbliche Krebserkrankungen

Krebserkrankungen betreffen jedes Jahr viele Personen und gehören nach wie vor zu den häufigsten Todesursachen in Deutschland. Etwa bei jedem zehnten bösartigen Tumor liegt eine erbliche Veranlagung zugrunde. Häufig fallen diese Personen durch ein ungewöhnlich junges Erkrankungsalter (z. B. Brustkrebs unter 36, Darmkrebs unter 50), mehrere Tumorerkrankungen oder einer Häufung von Tumoren in der Familie auf.



Das Risiko für eine Krebserkrankung ist für Träger entsprechender Erbanlagen deutlich höher als in der durchschnittlichen Bevölkerung. Durch frühzeitige und engmaschige Vorsorgeuntersuchungen sowie gegebenenfalls prophylaktische Operationen kann das Krebsrisiko gesenkt werden.

Beispiele für erbliche Krebserkrankungen sind u.a. Brust- und Eierstockkrebs, Darmkrebs, Magenkrebs und erbliche Tumor-Syndrome (z.B. Li-Fraumeni-Syndrom). Liegt der Verdacht vor, dass es sich um eine erblich bedingte Form von Krebs handeln könnte, so empfehlen wir Ihnen eine genetische Beratung. Im Anschluss kann gegebenenfalls eine genetische Untersuchung durchgeführt werden.

Auch für Angehörige der Anlageträger besteht die Möglichkeit zur genetischen Untersuchung nach vorheriger Beratung, um ein erhöhtes Tumorrisiko auszuschließen oder nachzuweisen.

Die humangenetische Beratung

Eine genetische Beratung ist ein ungefähr 60-minütiges persönliches Informationsgespräch zwischen ratsuchenden Personen und einem Facharzt für Humangenetik. In diesem Gespräch werden Fragen zu familiär vorkommenden Erkrankungen und gegebenenfalls daraus resultierenden Untersuchungen oder Therapiemöglichkeiten besprochen. Um ein bestmögliches Gesprächsergebnis zu erzielen, sollte die medizinische Vorgeschichte bekannt sein und vorhandene Unterlagen mitgebracht werden. Dazu wird im Gespräch die eigene Krankengeschichte erhoben und ein Stammbaum über drei Generationen erstellt. Erst dann ist eine fundierte Einschätzung über die eventuell vorliegende erbliche Erkrankung und die sich daraus ergebende Diagnostik möglich.

